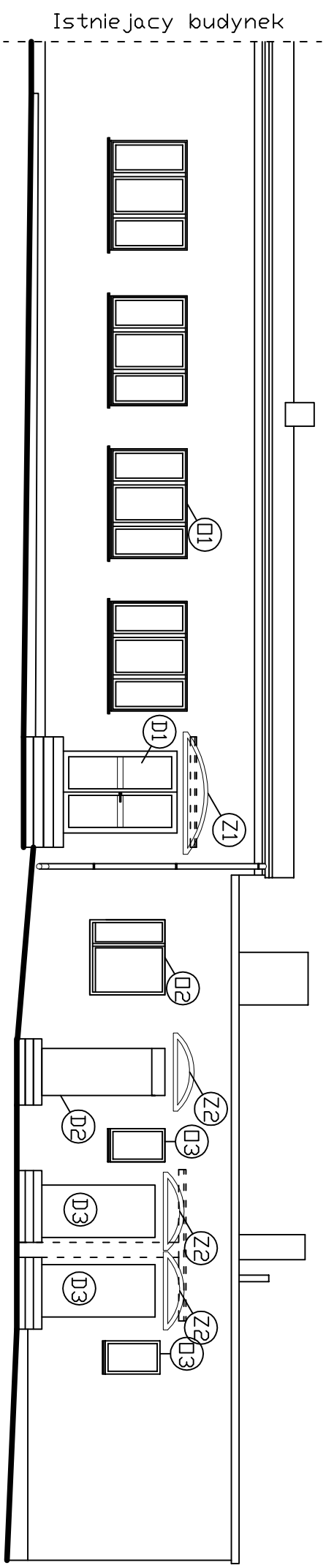


Elewacja frontowa – zachodnia



| | |
|------|---|
| D1 - | drzwi wejściowe wymienione na nowe |
| D2 - | drzwi petne 85/223 cm - przewidziane do wymiany |
| D3 - | drzwi petne 95/205 cm - przewidziane do wymiany |

| | |
|------|--|
| Z1 - | nowoprojektowane zadaszenie 220x100 cm w miejsce istniejacego - zdemontowanego |
| Z2 - | nowoprojektowane zadaszenie 140x100 cm w miejsce istniejacego - zdemontowanego |
| 01 - | okno trójdzielne 198/140 cm- przewidziane do wymiany |
| 02 - | okno dwuskrzydłowe 136/136 cm - przewidziane do wymiany |
| 03 - | okno jednoskrzydłowe 60/100 cm - przewidziane do wymiany |


UWAGA

Nowe drzwi szerokości min 90 cm – jedno ze skrzydeł otwieralnych

Wszystkie skrzydła okienne wykonane jako uchylno – rozwierne

Wszystkie wymiary podawane w świetle ościeży zewnętrznych

Kolorystykę ścian należy dopasować do istniejącej części obiektów z wyremontowanymi elewacjami

| | | | |
|---|--|---|------------------|
|  | | | |
| KONTAKTOWA: OSIEDLA ANTONIOWA - CZĘŚĆ II ALKOPI | | | |
| ul. Kwiatowa 12, Karkolewo, 64-113 Osieczna | | tel/fax: (0-65) 528 76 99 e-mail: biuro@kajoch.eu | |
| Branda | Architektura | Stadium | BUDOWLANA |
| Inwestor | GMINA OSIECZNA UL. POWSTAŃCÓW WŁKP 6, 64-113 OSIECZNA | | |
| Nazwa inwestycji | TERMOMODERNIZACJA OBIEKTÓW SZKOLNYCH W OSIECZNEJ I ŚWIERCZYŃNIE | | |
| Adres inwestycji | Świerczyzna 43a, 64-113 Osieczna, dz. nr 316 | | |
| Projektant architektura | mgr inż. arch. Joanna Włodarz-Jakubowska | Numer uprawnień upr. proj. nr upr. WP-OLA/OKK/UrB/59/2008 spec. architektoniczna | Podpis/pieczętka |
| Tytuł rysunku | Elewacja frontowa - zachodnia budynku szkolno - gospodarczego | | |
| Data 11.2016 | | Skala 1:100 | Nr rysunku 6 |